



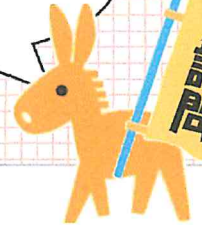
認定看護師通信

※認定看護師はCNと標記します。Certified Nurseの略になります

退院後訪問指導

今月の担当は
認知症看護認定Ns
西川です

はじめました

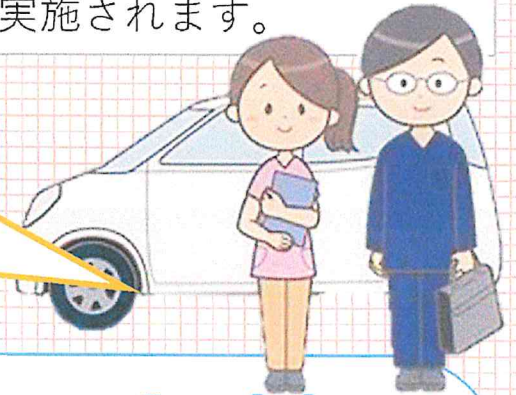


退院後訪問

～退院後訪問指導とは～

退院後訪問指導とは、医療ニーズが高い患者や認知症患者が安心・安全に在宅療養へ移行・継続できるよう、医療機関が退院直後において行う訪問指導のことで、診療報酬に基づき実施されます。

当院の訪問看護指導は
MSW相沢・認知症看護認定看護師西川の
2名で行っています。今年6月に開始し
のべ8件の訪問を行いました！



Q.何のため？どんなことをしているの？？

→A.認知症患者さんは**環境の変化やケアの質によって状態が大きく変化**します。せっかく入院中に良い状態で過ごせても、その後の環境変化や不適切ケアによってはすぐに**BPSDやせん妄を発症**する可能性があります。そうならないよう、**入院中の状態を共有したり、その方に適したケア方法やコミュニケーションについて退院先のスタッフやご家族と共有・指導**を行っています。

少し退院に不安があった患者さんでもいざ訪問してみると、お気に入りの服を着てニコニコと出迎えてくださることもあり

「あ～これが本来の姿なんだな」と感じる事が多々あります。本当に「環境」次第なんだなと改めて実感しました。

認知症があっても慣れた地域の良い環境で、その人らしく生活できる社会の実現に少しでも貢献できるよう頑張ります😊



次回は2月★おたのしみに～

